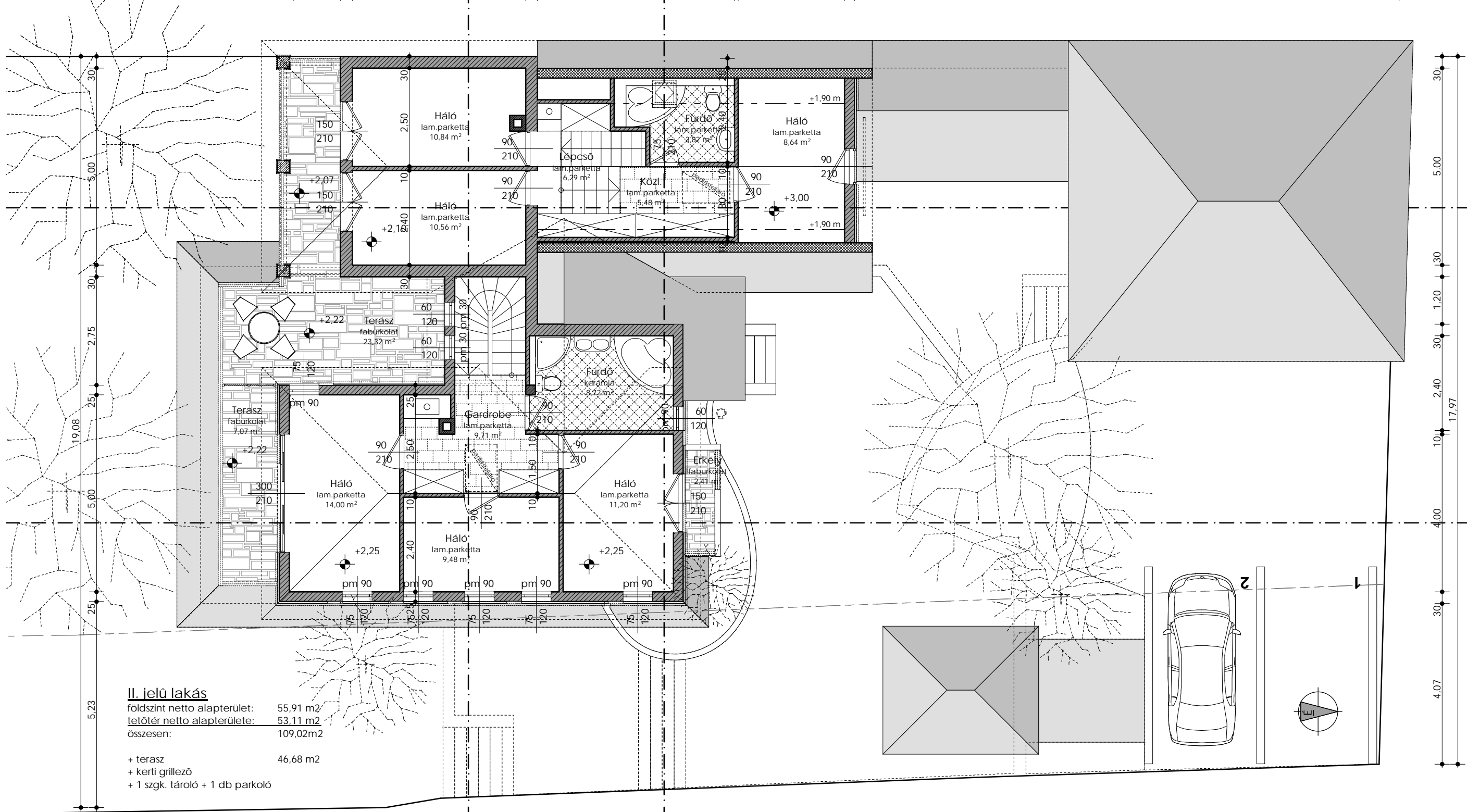
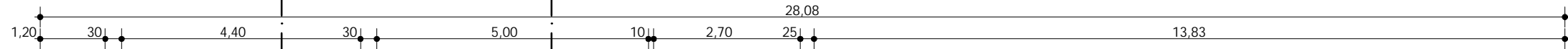


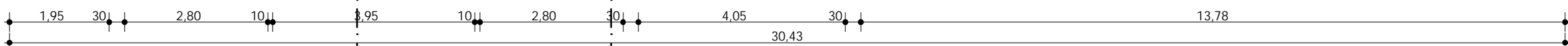
I. jelű lakás
 földszint netto alapterület: 68,06 m²
 tetőtér netto alapterülete: 45,63 m²
 összesen: 113,68 m²

+ terasz 46,30 m²
 + kerti grillező
 + 1 szgk. tároló + 1 db parkoló



II. jelű lakás
 földszint netto alapterület: 55,91 m²
 tetőtér netto alapterülete: 53,11 m²
 összesen: 109,02 m²

+ terasz 46,68 m²
 + kerti grillező
 + 1 szgk. tároló + 1 db parkoló



2008. SZEPTEMBER hó
 Hrsz.: 1/119
 Szekszárd, Bethlen G. u. 26.
 M 1 : 100 E - 02

KÉTLAKÁSOS TÁRSASHÁZ VÁZLATI TERVE
 TETŐTÉRI ALAPRAJZ

MEGBÍLTÓ:
 SZ+C StúdióKft.
 7100 Szekszárd, Tartsay Vilmos utca

A 2
 A MÉRZET ÉPÍTÉSZ IRODA BT.
 700 SZÉKESVÁR, KODÁLY U. 4. TEL/FAX: 74/40-942

TÁRSERVELŐ:
 EELLEI S. TERVEZŐ • TERVEZŐ
 KAJARI J. TAMÁS E2-17-0641
 SÜLYÖK BALÁZS
 ÉPÍTÉSZ VEZETŐ • TERVEZŐ
 E1 - DDEK 17-0371